

# Une voie centrée sur la personne

La stratégie 2020-2030 de l'ACI pour développer ensemble le mouvement coopératif

## 1. Promouvoir l'identité coopérative

Nous aiderons les coopératives à mieux comprendre ce que représente l'identité coopérative, qui est un marqueur distinctif de ce type d'entreprises. Cette identité montre combien nos valeurs et notre modèle d'activités participent à notre résilience. C'est un atout pour nos membres, pour nos communautés et pour la planète.



## 2. Faire croître le mouvement coopératif

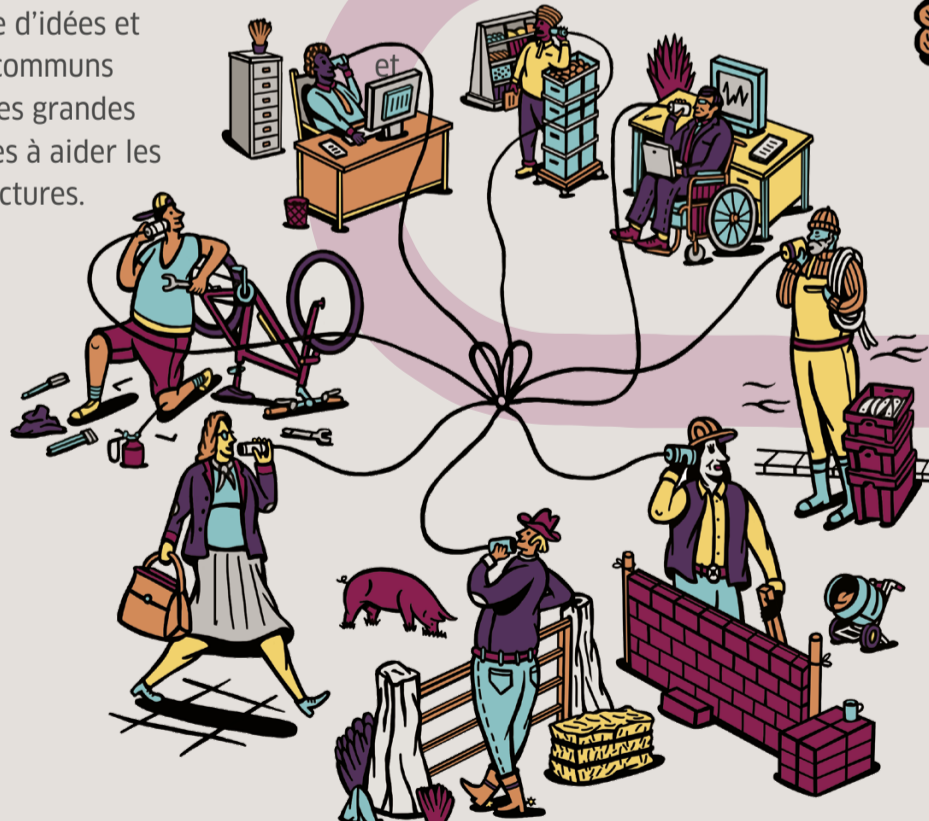
Nous apporterons notre soutien à la création de coopératives dans différents secteurs et nous renforcerons nos rangs en nous attaquant aux obstacles qui entravent la croissance du mouvement (accès insuffisant aux capitaux, réglementation défavorable et exclusion des coopératives de l'enseignement commercial).



## 3. Faciliter la coopération entre les coopératives

Nous encouragerons les coopératives et les organisations faitières de notre réseau mondial à renforcer leur collaboration.

Nous favoriserons l'émergence d'idées et de projets communs inciterons les grandes coopératives à aider les petites structures.



## 4. Contribuer au développement durable mondial

Nous appuierons les objectifs de développement durable des Nations Unies de 2030. Nous déterminerons la contribution des coopératives du monde entier, nous en ferons la promotion et nous la ferons connaître.

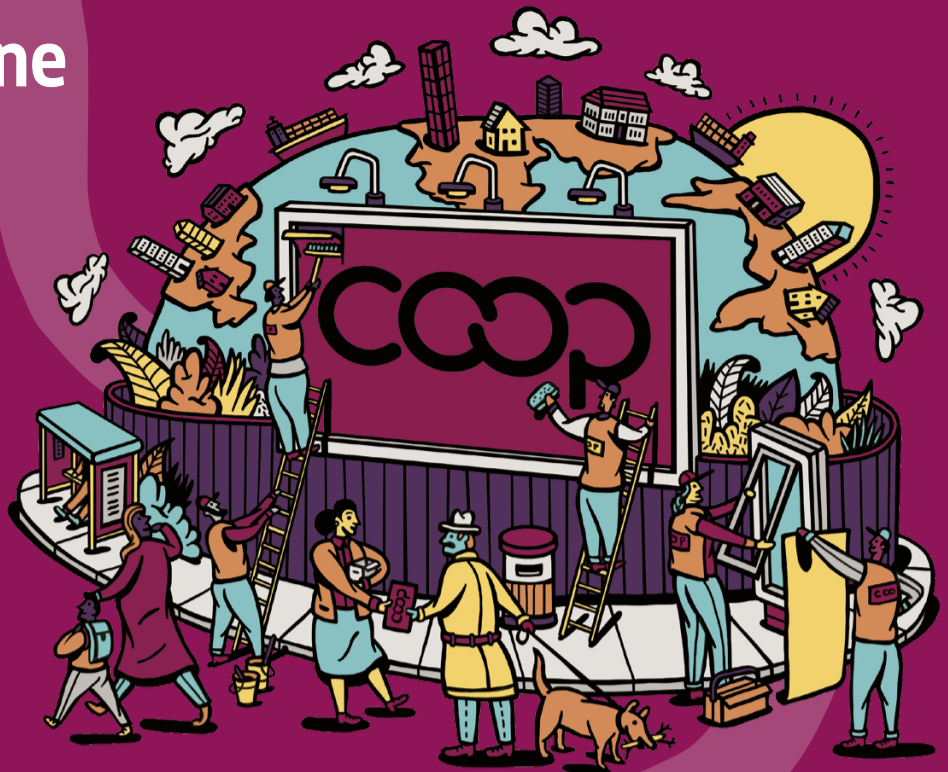
Pour lire le document complet sur la stratégie intitulé « Une voie centrée sur la personne pour une seconde décennie coopérative », consultez la page web: [ica.coop/people-centred-path](http://ica.coop/people-centred-path)

# Une voie centrée sur la personne

La stratégie 2020-2030 de l'ACI pour développer ensemble le mouvement coopératif

## 1. Promouvoir l'identité coopérative

Nous aiderons les coopératives à mieux comprendre ce que représente l'identité coopérative, qui est un marqueur distinctif de ce type d'entreprises. Cette identité montre combien nos valeurs et notre modèle d'activités participent à notre résilience. C'est un atout pour nos membres, pour nos communautés et pour la planète.

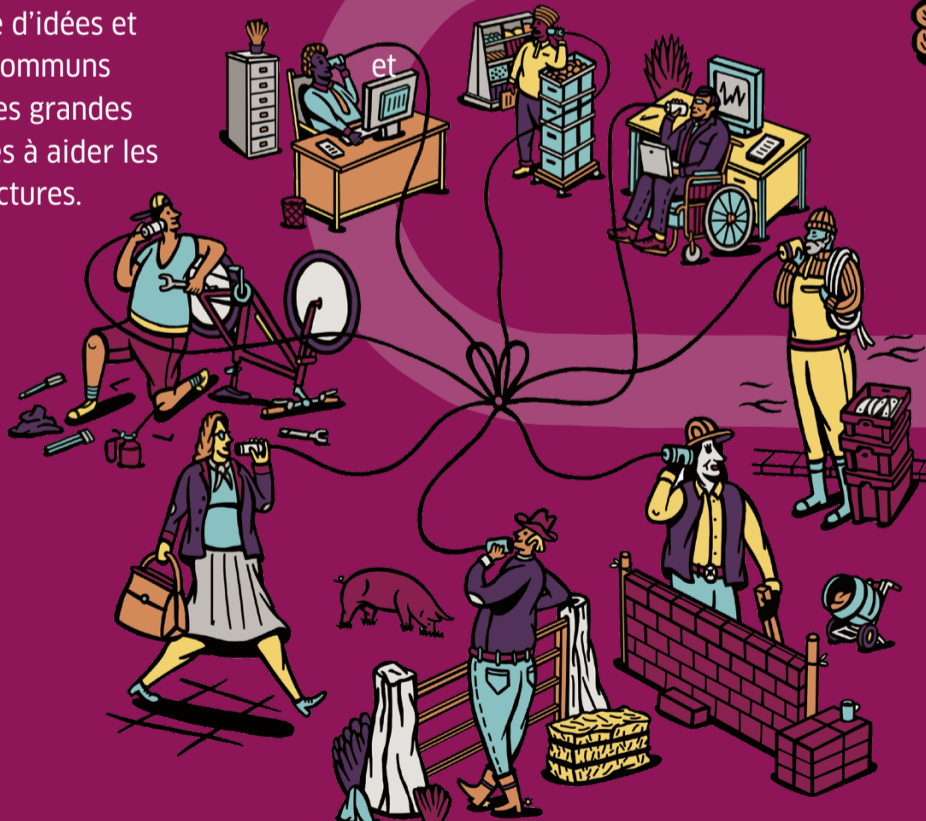


## 2. Faire croître le mouvement coopératif

Nous apporterons notre soutien à la création de coopératives dans différents secteurs et nous renforcerons nos rangs en nous attaquant aux obstacles qui entravent la croissance du mouvement (accès insuffisant aux capitaux, réglementation défavorable et exclusion des coopératives de l'enseignement commercial).

## 3. Faciliter la coopération entre les coopératives

Nous encouragerons les coopératives et les organisations faîtières de notre réseau mondial à renforcer leur collaboration. Nous favoriserons l'émergence d'idées et de projets communs inciterons les grandes coopératives à aider les petites structures.



## 4. Contribuer au développement durable mondial

Nous appuierons les objectifs de développement durable des Nations Unies de 2030. Nous déterminerons la contribution des coopératives du monde entier, nous en ferons la promotion et nous la ferons connaître.

Pour lire le document complet sur la stratégie intitulé « Une voie centrée sur la personne pour une seconde décennie coopérative », consultez la page web: [ica.coop/people-centred-path](http://ica.coop/people-centred-path)

# Une voie centrée sur la personne

La stratégie 2020-2030 de l'ACI pour développer ensemble le mouvement coopératif

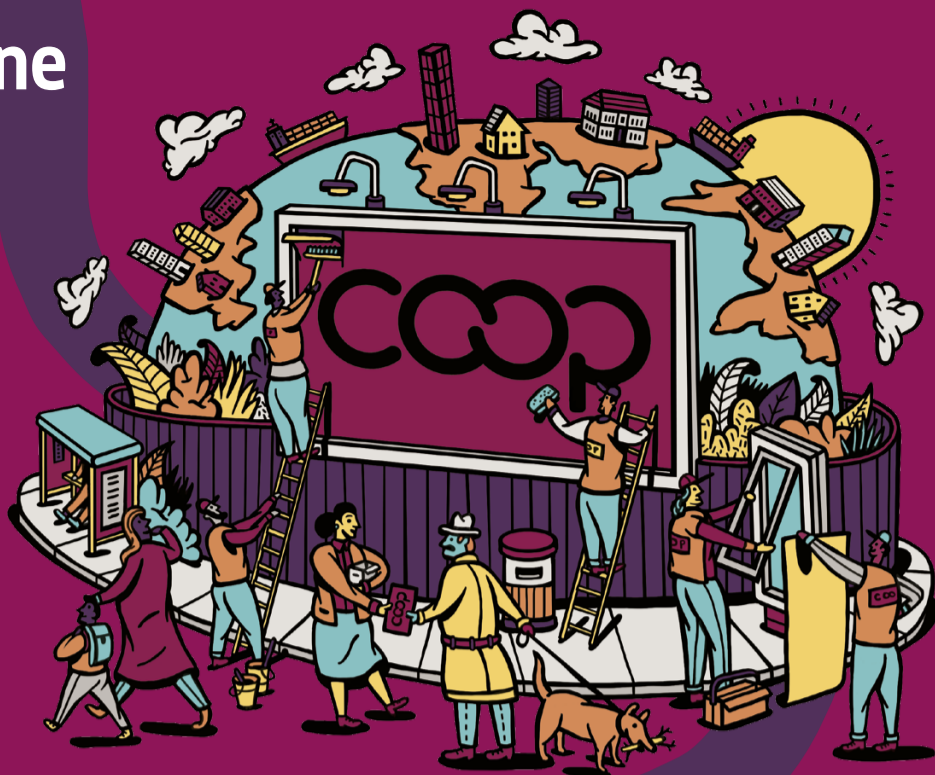
## 1. Promouvoir l'identité coopérative

Nous aiderons les coopératives à mieux comprendre ce que représente l'identité coopérative, qui est un marqueur distinctif de ce type d'entreprises. Cette identité montre combien nos valeurs et notre modèle d'activités participent à notre résilience. C'est un atout pour nos membres, pour nos communautés et pour la planète.



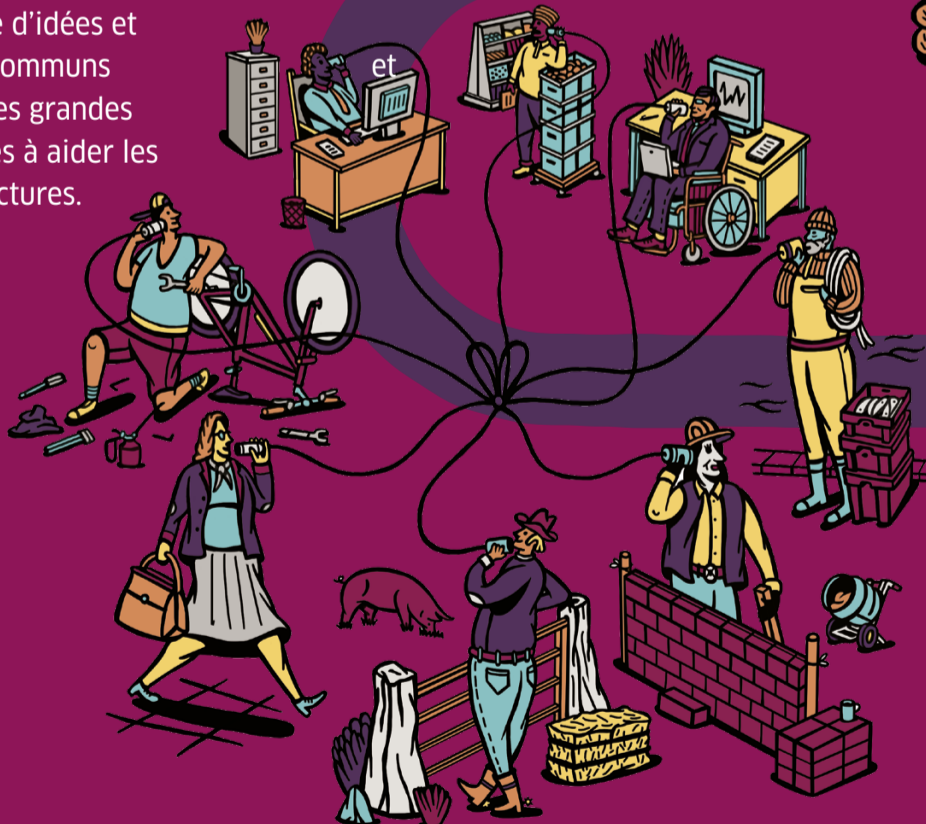
## 2. Faire croître le mouvement coopératif

Nous apporterons notre soutien à la création de coopératives dans différents secteurs et nous renforcerons nos rangs en nous attaquant aux obstacles qui entravent la croissance du mouvement (accès insuffisant aux capitaux, réglementation défavorable et exclusion des coopératives de l'enseignement commercial).



## 3. Faciliter la coopération entre les coopératives

Nous encouragerons les coopératives et les organisations faitières de notre réseau mondial à renforcer leur collaboration. Nous favoriserons l'émergence d'idées et de projets communs inciterons les grandes coopératives à aider les petites structures.



## 4. Contribuer au développement durable mondial

Nous appuierons les objectifs de développement durable des Nations Unies de 2030. Nous déterminerons la contribution des coopératives du monde entier, nous en ferons la promotion et nous la ferons connaître.



Pour lire le document complet sur la stratégie intitulé « Une voie centrée sur la personne pour une seconde décennie coopérative », consultez la page web: [ica.coop/people-centred-path](http://ica.coop/people-centred-path)

# Une voie centrée sur la personne

La stratégie 2020-2030 de l'ACI pour développer ensemble le mouvement coopératif

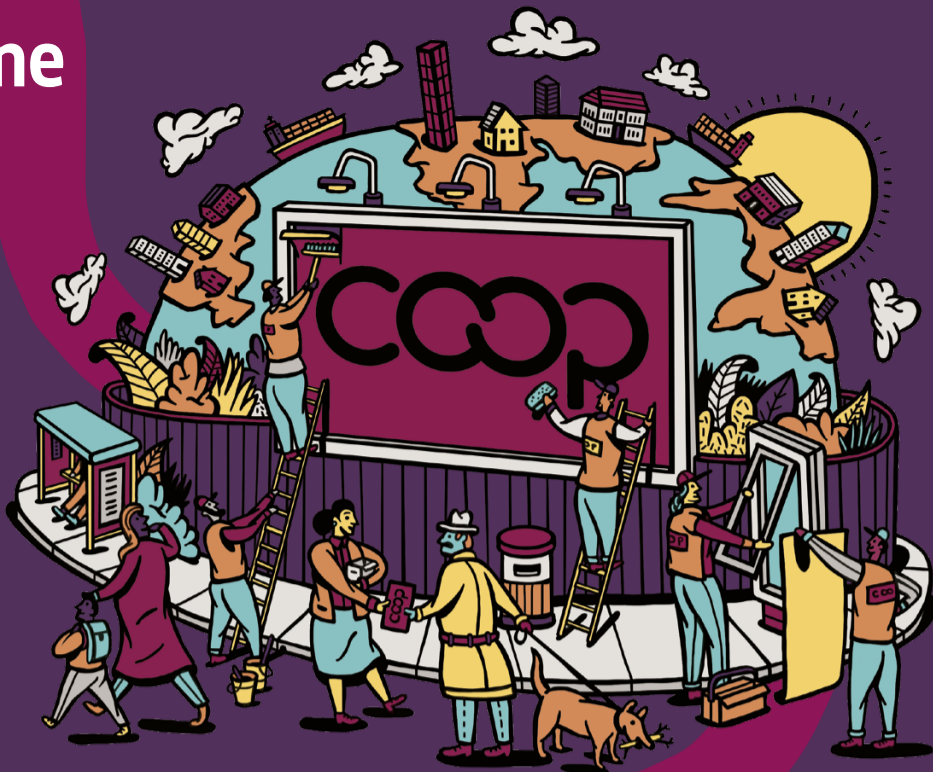
## 1. Promouvoir l'identité coopérative

Nous aiderons les coopératives à mieux comprendre ce que représente l'identité coopérative, qui est un marqueur distinctif de ce type d'entreprises. Cette identité montre combien nos valeurs et notre modèle d'activités participent à notre résilience. C'est un atout pour nos membres, pour nos communautés et pour la planète.



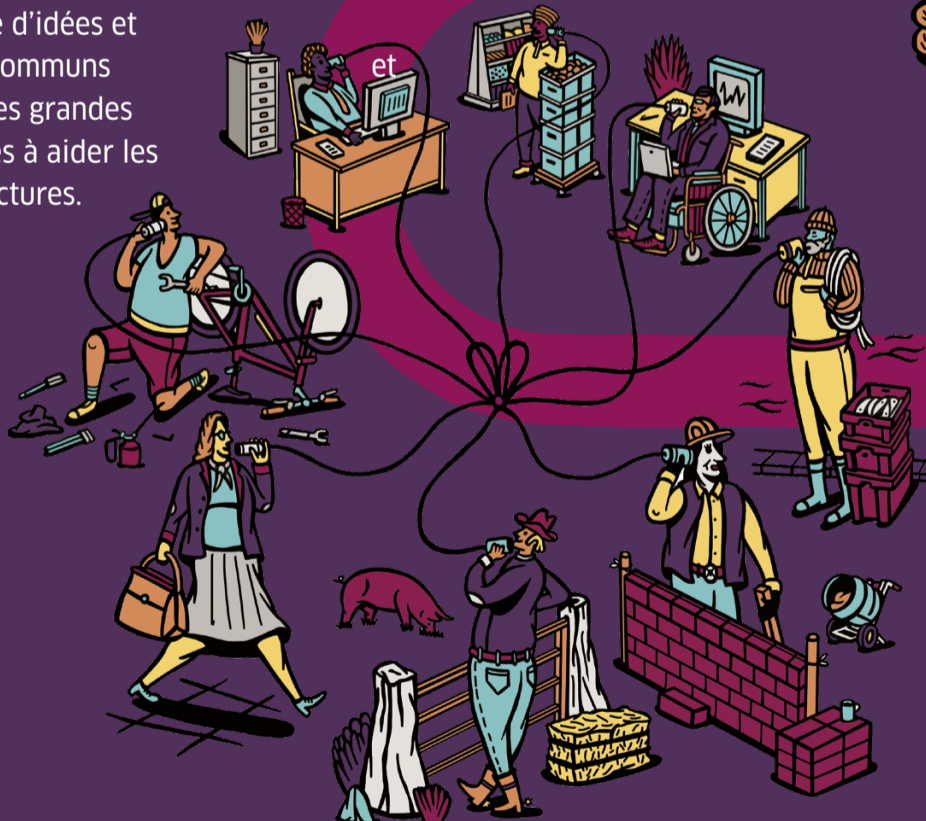
## 2. Faire croître le mouvement coopératif

Nous apporterons notre soutien à la création de coopératives dans différents secteurs et nous renforcerons nos rangs en nous attaquant aux obstacles qui entravent la croissance du mouvement (accès insuffisant aux capitaux, réglementation défavorable et exclusion des coopératives de l'enseignement commercial).



## 3. Faciliter la coopération entre les coopératives

Nous encouragerons les coopératives et les organisations faîtières de notre réseau mondial à renforcer leur collaboration. Nous favoriserons l'émergence d'idées et de projets communs inciterons les grandes coopératives à aider les petites structures.



## 4. Contribuer au développement durable mondial

Nous appuierons les objectifs de développement durable des Nations Unies de 2030. Nous déterminerons la contribution des coopératives du monde entier, nous en ferons la promotion et nous la ferons connaître.

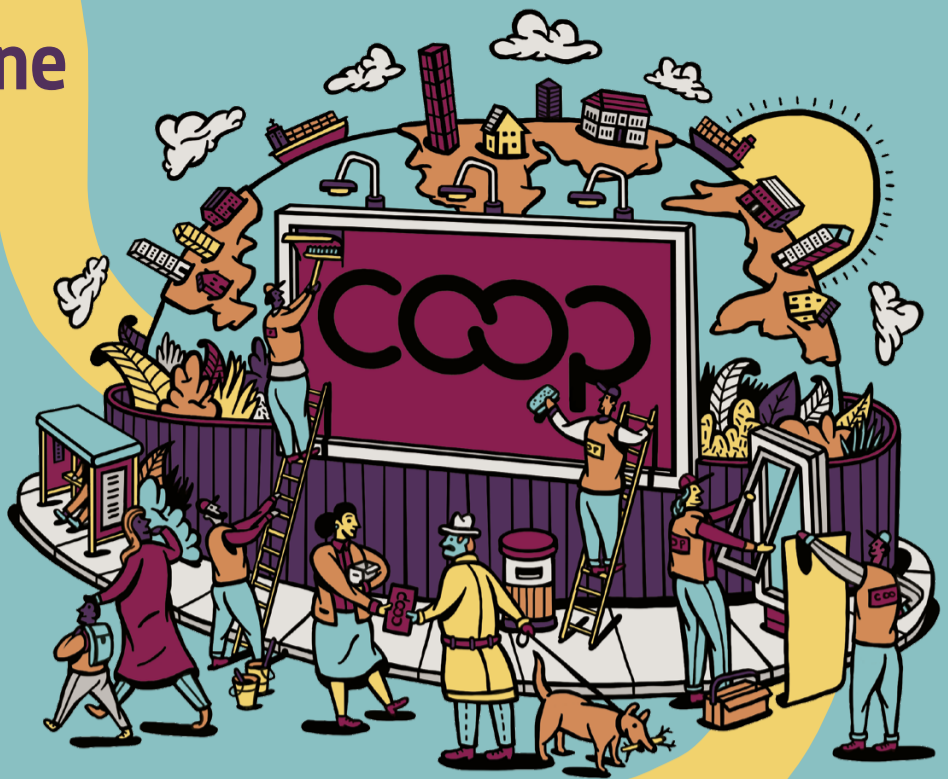
Pour lire le document complet sur la stratégie intitulé « Une voie centrée sur la personne pour une seconde décennie coopérative », consultez la page web: [ica.coop/people-centred-path](http://ica.coop/people-centred-path)

# Une voie centrée sur la personne

## La stratégie 2020-2030 de l'ACI pour développer ensemble le mouvement coopératif

### 1. Promouvoir l'identité coopérative

Nous aiderons les coopératives à mieux comprendre ce que représente l'identité coopérative, qui est un marqueur distinctif de ce type d'entreprises. Cette identité montre combien nos valeurs et notre modèle d'activités participent à notre résilience. C'est un atout pour nos membres, pour nos communautés et pour la planète.



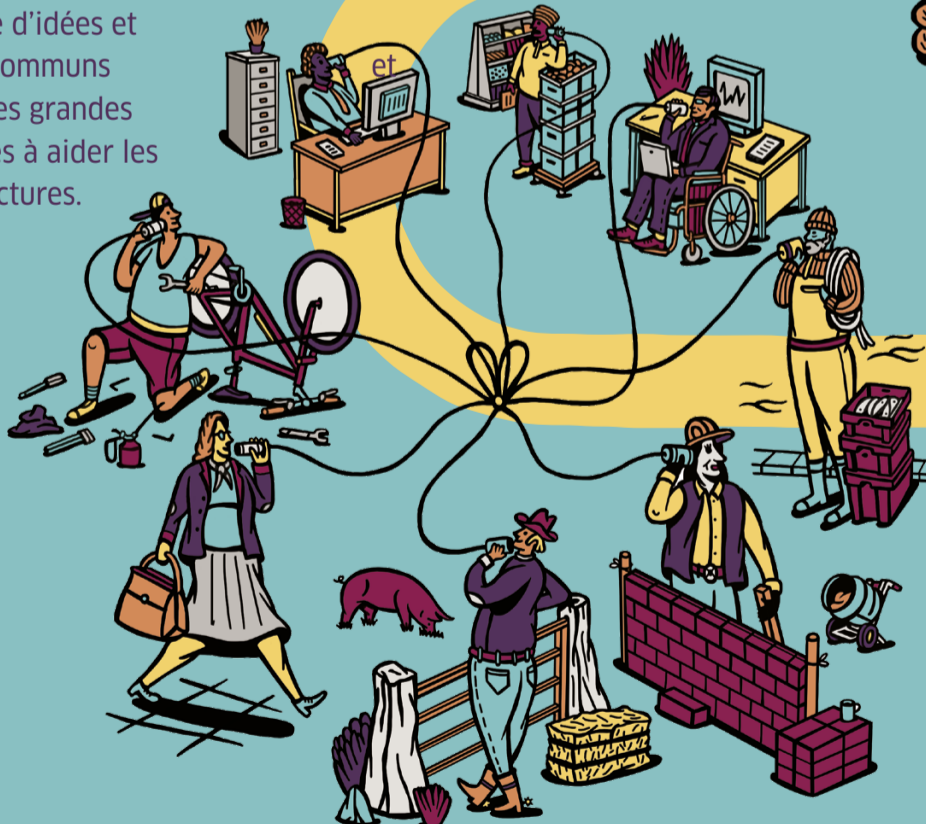
### 2. Faire croître le mouvement coopératif

Nous apporterons notre soutien à la création de coopératives dans différents secteurs et nous renforcerons nos rangs en nous attaquant aux obstacles qui entravent la croissance du mouvement (accès insuffisant aux capitaux, réglementation défavorable et exclusion des coopératives de l'enseignement commercial).

### 3. Faciliter la coopération entre les coopératives

Nous encouragerons les coopératives et les organisations faitières de notre réseau mondial à renforcer leur collaboration.

Nous favoriserons l'émergence d'idées et de projets communs inciterons les grandes coopératives à aider les petites structures.



### 4. Contribuer au développement durable mondial

Nous appuierons les objectifs de développement durable des Nations Unies de 2030. Nous déterminerons la contribution des coopératives du monde entier, nous en ferons la promotion et nous la ferons connaître.

Pour lire le document complet sur la stratégie intitulé « Une voie centrée sur la personne pour une seconde décennie coopérative », consultez la page web: [ica.coop/people-centred-path](http://ica.coop/people-centred-path)

# Une voie centrée sur la personne

## La stratégie 2020-2030 de l'ACI pour développer ensemble le mouvement coopératif

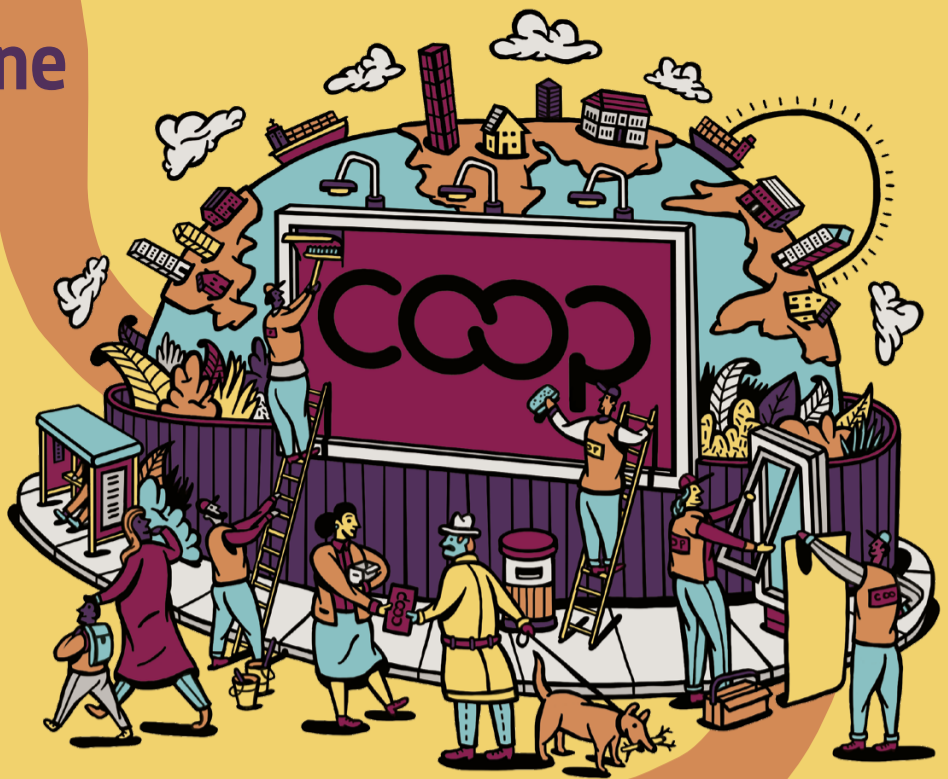
### 1. Promouvoir l'identité coopérative

Nous aiderons les coopératives à mieux comprendre ce que représente l'identité coopérative, qui est un marqueur distinctif de ce type d'entreprises. Cette identité montre combien nos valeurs et notre modèle d'activités participent à notre résilience. C'est un atout pour nos membres, pour nos communautés et pour la planète.



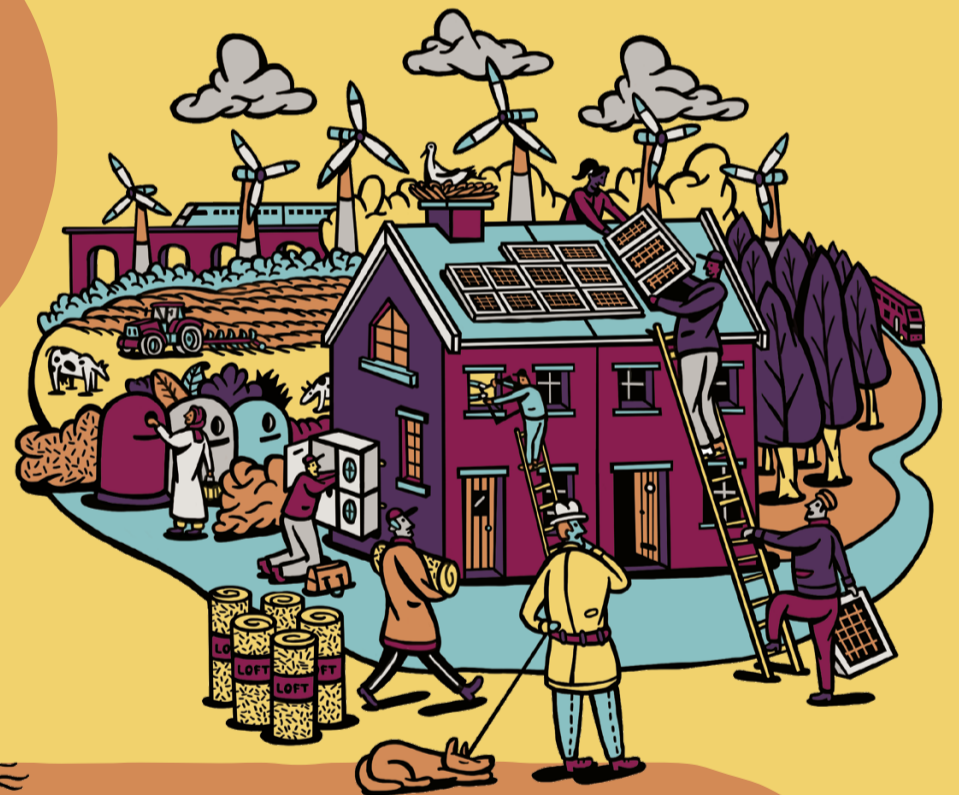
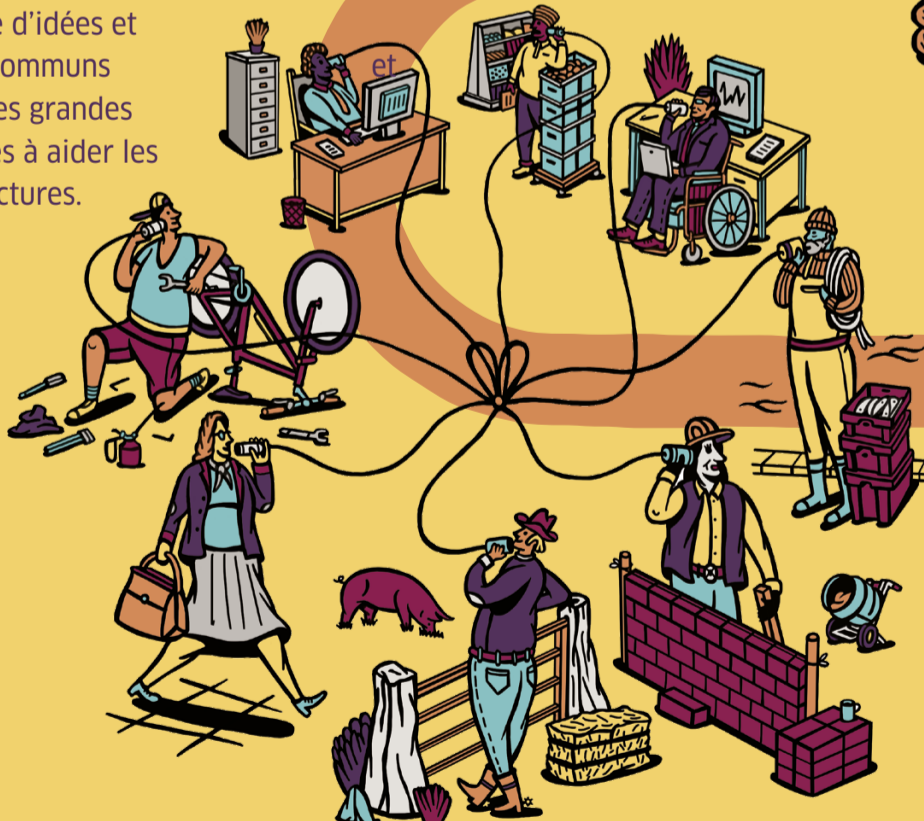
### 2. Faire croître le mouvement coopératif

Nous apporterons notre soutien à la création de coopératives dans différents secteurs et nous renforcerons nos rangs en nous attaquant aux obstacles qui entravent la croissance du mouvement (accès insuffisant aux capitaux, réglementation défavorable et exclusion des coopératives de l'enseignement commercial).



### 3. Faciliter la coopération entre les coopératives

Nous encouragerons les coopératives et les organisations faitières de notre réseau mondial à renforcer leur collaboration. Nous favoriserons l'émergence d'idées et de projets communs inciterons les grandes coopératives à aider les petites structures.



### 4. Contribuer au développement durable mondial

Nous appuierons les objectifs de développement durable des Nations Unies de 2030. Nous déterminerons la contribution des coopératives du monde entier, nous en ferons la promotion et nous la ferons connaître.

Pour lire le document complet sur la stratégie intitulé « Une voie centrée sur la personne pour une seconde décennie coopérative », consultez la page web: [ica.coop/people-centred-path](http://ica.coop/people-centred-path)